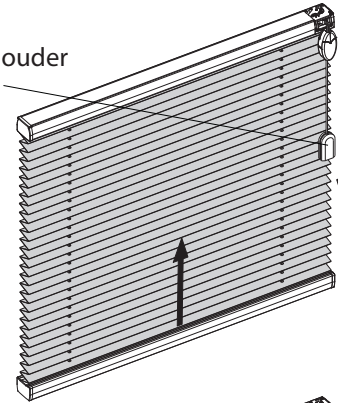


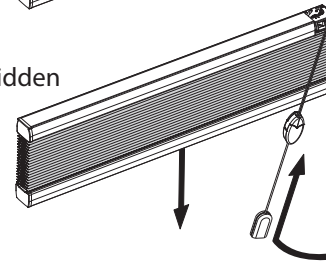
Aanbeveling: DIN 7981 Ø 3,9 x 16 mm
(voor hout- of kunststof kozijnen)

Bediening Types P1700, P1705, P1710, P1715, P1720, P1725.

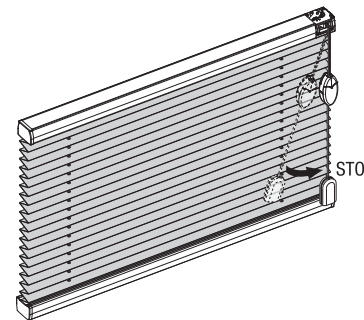
Product openen
Trekkoord aan de koordhouder
naar beneden trekken



Product sluiten
Koordhouder naar het midden
trekken en schuin naar
boven begeleiden



Stoppen
Koordhouder in verticale
positie brengen



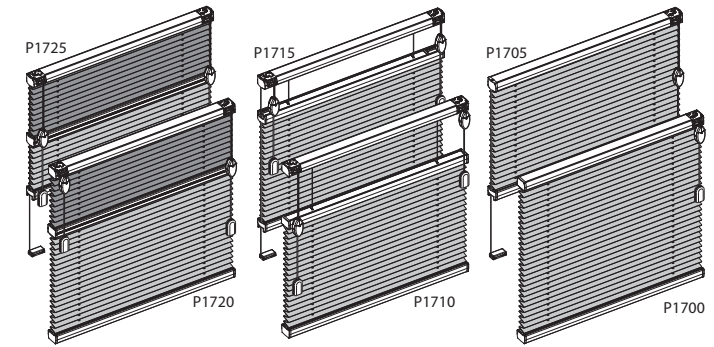
Onderhoud

Onze stoffen zijn met dank aan een speciaal productieproces antistatisch en daarom stof- en vuilbestendig. Af en toe borstelen met een zachte borstel of plumeau is meestal voldoende.

Meer onderhoudsvorschriften vind je in de reinigingsvoorschriften.

Onder voorbehoud van fouten en/of eventuele wijzigingen.

Plisségordijn types
P1700, P1705, P1710, P1715, P1720, P1725



Beste klant,
Dit product is door HxB speciaal op maat gemaakt volgens
jouw wensen. Hoogwaardige materialen en een perfect ontwerp
garanderen een lange levensduur en bieden
dus veel plezier met het gekochte product.



Lees de volgende instructies aandachtig door
voor montage



Vakkundige montage is vereist.
Onjuiste installatie kan ongelukken veroorzaken.
Wijzigingen van het product alleen na overleg met de fabrikant.

Montageschroeven voor montage zijn niet inbegrepen.
Zorg ervoor dat je schroeven gebruikt die geschikt zijn
voor de ondergrond en met voldoende houdkracht!



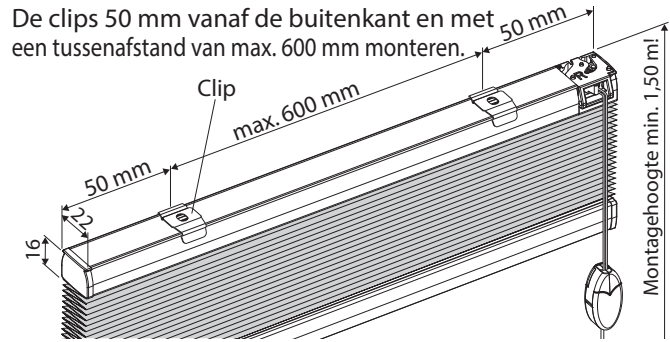
WAARSCHUWING



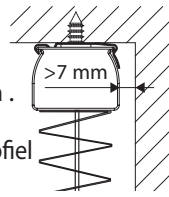
- Jonge kinderen kunnen wurgen in de lus van koorden banden en kettingen die raambekledingen bedienen. Er bestaat gevaar dat deze zich om de nek wikkelen.
- Om wurging en verstrengeling te voorkomen houd koorden buiten bereik van jonge kinderen.
- Houd bedden, babybedjes en meubels uit de buurt raambekledings koorden.
- Bind geen koorden samen. Zorg ervoor dat koorden niet draaien en een lus vormen.
- Om het risico op dergelijke ongelukken te verminderen, de meegeleverde ketting- of koordhouder monteren volgens de montage instructies



Clip-Montage

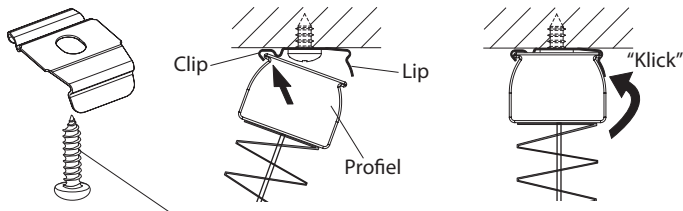


Opmerking:
De clip moet bij voorkeur met de lip naar voren (zichtzijde) gemonteerd worden. De clip kan met de lip naar het kozijn of ruit gemonteerd worden, indien de afstand tot het profiel min. 7 mm is.

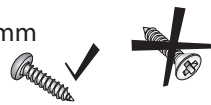


2. Plafondmontage met clip

De rand van het profiel onder een hoek in de clip invoegen (tegenover het tabblad) en vervolgens kantelen totdat het klikt.



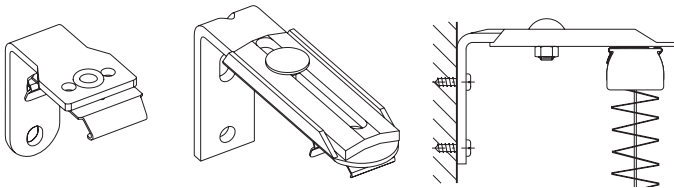
Aanbeveling: DIN 7981 Ø 3,9 x 16 mm (voor hout- of kunststof kozijnen)



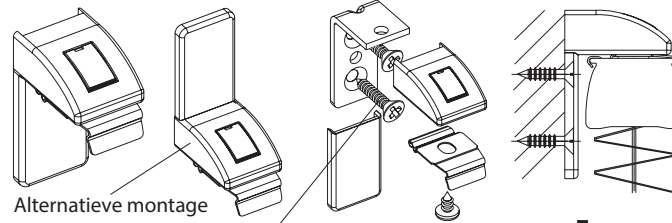
Duw het lipje van de clip omhoog om te demonteren om het profiel uit de clip te kunnen verwijderen.

Montage mogelijkheden

Wandmontage met wandhouder vast of verstelbaar en clip

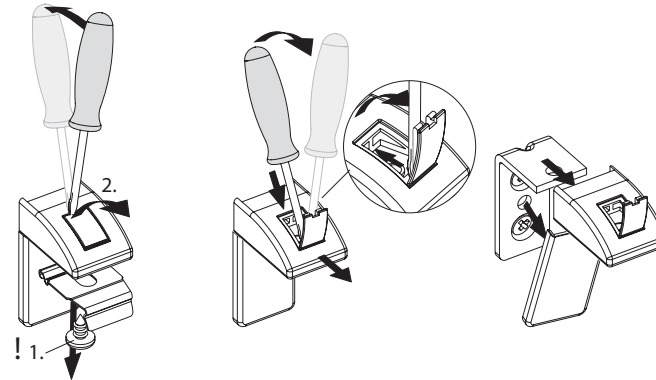


Wandmontage met bevestigingshoeklijn en clip

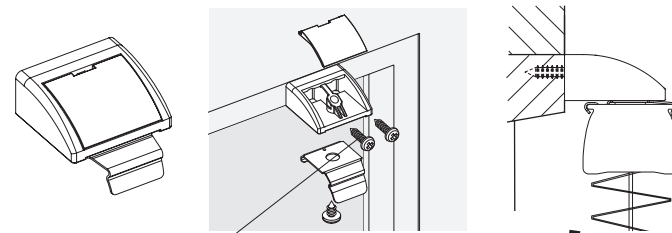


Aanbeveling: DIN 7981 Ø 3,9 x 16 mm (voor hout- of kunststof kozijnen)

Demontage bevestigingshoeklijn

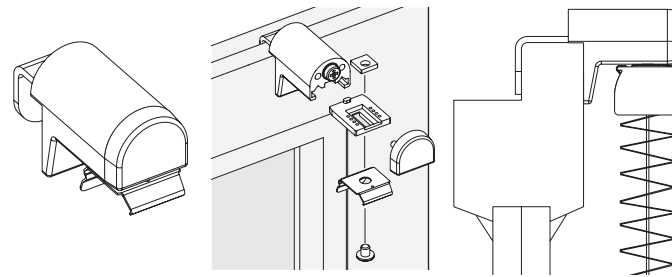


Glaslat montage met hoeklijn en clip



Aanbeveling: DIN 7981 Ø 3,9 x 16 mm (voor hout- of kunststof kozijnen)

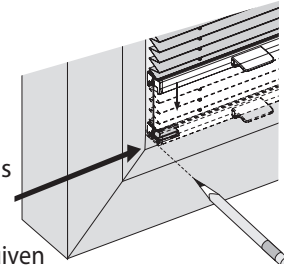
Raamkozijn montage met klemsteun



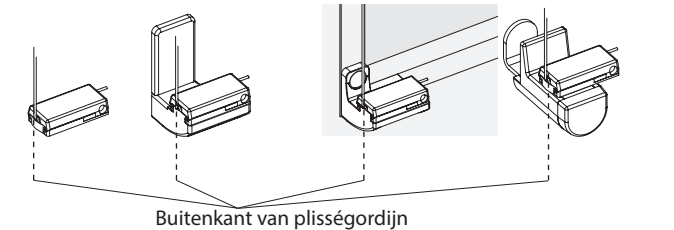
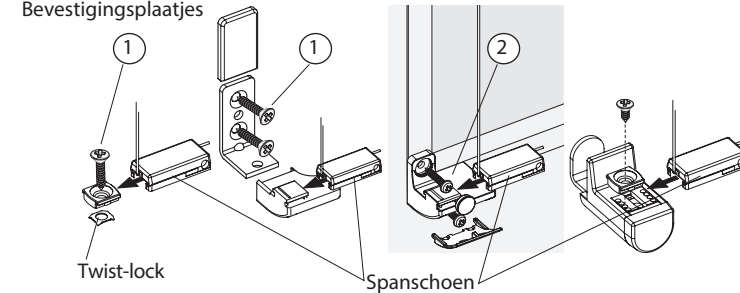
Montage mogelijkheden

Spanschoen bevestiging

Plisségordijn laten zakken en positie van de spanschoen (altijd aan de buitenkant van het plisségordijn) Bevestigingsplaatjes, bevestigingshoeklijn, glaslat hoeklijn of of klemsteun vast schroeven. De spanschoen vervolgens erop schuiven



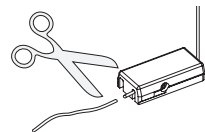
Bevestigingsplaatjes Bevestigingshoeklijn Glaslat hoeklijn Klemsteun



① Aanbeveling: DIN 7982 Ø 3,9 x 13 mm (voor hout- of kunststof kozijnen)

② Aanbeveling: DIN 7981 Ø 2,9 x 9,5 mm (voor hout- of kunststof kozijnen) Max. lengte van de schroef = glaslat diepte

Na de functie controle kan je de overlengte van de koorden afknippen.



Bevestigingsplaatjes met montagehulp (rood) zie extra montageblad.

