

# Montage- en bedieningsinstructie

## 50mm Houten jaloezieën

Het is belangrijk dat je de montage- en bedieningsinstructies nauwkeurig opvolgt. HxB B.V. aanvaard namelijk geen aansprakelijkheid voor het niet of verkeerd opvolgen van deze instructies.

Bij onduidelijkheden of vragen kunt u altijd contact met ons opnemen via [klantenservice@hxb.nl](mailto:klantenservice@hxb.nl) of door te bellen naar 088 290 09 00.

Wat heb je nodig voor de montage:



Rolmaat



pen/potlood



accutol



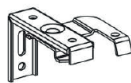
schroevendraaier

## Montagebeugels

Voor elke jaloezie ontvang je het juiste aantal beugels voor een correcte montage (zie tabel 1 op pagina 3).

Voor een stevige en veilige montage van de jaloezie raden wij je aan om alle meegeleverde beugels te gebruiken.

Je ontvangt altijd een universele montagebeugel die zowel in als ook op de muur bevestigd kan worden.

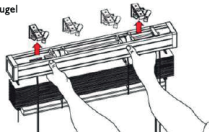


universele beugel

Let op, de montage beugels mogen niet geplaatst worden op de plekken waar het tuimelmechaniek en de katriollen zich bevinden. Verdeel de meegeleverde montagebeugels zo gelijkmatig mogelijk over de breedte van de jaloezie.

Plaats ook altijd een beugel zo ver mogelijk aan beide uiteinden van de bovenbak. Er mag niet meer dan 120 cm ruimte zitten tussen twee beugels.

universele beugel



plaatsing van de bovenbak op de montagebeugels

**Let op! Wacht met het neerlaten van de lamellen tot de jaloezie in de montagebeugel is opgehangen. Dit maakt de montage eenvoudiger en vermindert de kans op beschadiging.**

### 1. Aftekenen posities montagebeugels:

Klem de montagebeugels tijdelijk vast op de juiste plaats in de bovenbak van de jaloezie.

Vervolgens houdt je de jaloezie (bij brede jaloezieën met twee man) vast op de plek waar deze geplaatst gaat worden.

Je tekent dan de posities van de montagebeugels af op de plek waar de jaloezie geplaatst zal worden.

Je kan ook de positie van de montagebeugels meten.

Zo zorg je ervoor dat de montagebeugels niet komen op de plekken in de bovenbak waar het tuimelmechaniek of de katrollen zich bevinden.

Houd altijd rekening met eventuele obstakels waar de jaloezie

bij het naar beneden gaan tegen aan kan lopen zoals raam- en deurgrepen.



Klik

# Montage- en bedieningsinstructie

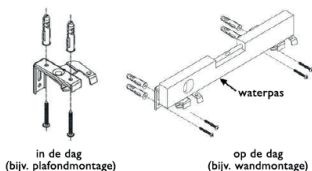
## 50mm Houten jaloezieën

### 2. Bevestigen van de montagebeugels

Zorg er altijd voor dat alle beugels waterpas en in één lijn gemonteerd worden. Gebruik hiervoor een schroevendraaier of schroefmachine.

Het kan zijn dat je de ondergrond moet voorboren.

Voor montage op een stenen, betonnen of holle wand ondergrond heb je de geschikte pluggen nodig.



### 3. Ophangen jaloezie

Zet eerst alle montagebeugels open, en plaats vervolgens de bovenbak in alle beugels.

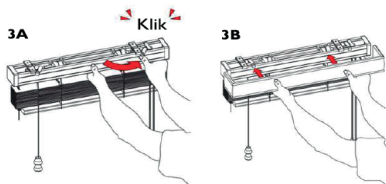
Bij brede jaloezieën is het verstandig om dit met 2 personen te doen.

Als de bovenbak op zijn plek zit, sluit je de borging van alle montagebeugels (afb. 3A) tot je een klik hoort.

Zie ook afb. bij stap 1.

Als de jaloezie hangt kun je de afdeklijst plaatsen (afb. 3B).

Deze word d.m.v. magneten op de bovenbak vastgeklikt.

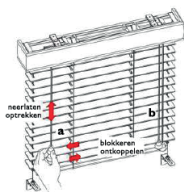


### 4. Bediening

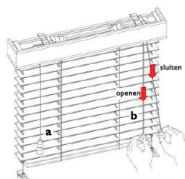
Houd bij het instellen van de lamelstand altijd lichte spanning op de twee tuimelkoorden om te voorkomen dat het tuimelkoord van de katrol in de bovenbak loopt!

Bij het optrekken en neerlaten horen de lamellen horizontaal te staan.

De posities van trek- en tuimelkoord zijn maatwerk en kunnen afwijken van de afbeeldingen hieronder.



Trek aan de optrekkoorden (a) om de jaloezie op te trekken. Voor het ontgrendelen van de koordblokkering trek je de koorden diagonaal naar het midden van de jaloezie. Laat dan de jaloezie zakken terwijl je het koord onder een hoek van 45° door uw vingers laat glijden.



Door aan de tuimelkoorden (b) te trekken, bepaal je de stand van de lamellen. Houd bij het instellen van de lamelstand altijd lichte spanning op beide tuimelkoorden om te voorkomen dat het tuimelkoord van de katrol in de bovenbak loopt!

# Montage- en bedieningsinstructie

## 50mm Houten jaloezieën

### 5. Aanpassen lengte trekkoorden (optioneel)

Het kan zijn dat de onderlat van de jaloezie na installatie niet meer volledig horizontaal hangt.

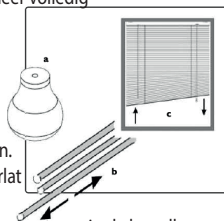
Dit kun je eenvoudig verhelpen door het verstellen van de trekkoorden.

Haal de knoop die de trekkoorden bij elkaar houdt voorzichtig uit de onderzijde van de koordhanger.

Maak het knooppje los waarmee de trekkoorden aan elkaar zitten.

Pas de lengte van ieder trekkoord (b) zodanig aan, dat de onderlat van de jaloezie weer netjes horizontaal hangt (c).

Knoop de trekkoorden vervolgens weer aan elkaar en stop de knoop terug in de koordhanger. Mocht na verloop van tijd de onderlat weer wat afwijken, dan kunt je deze stappen herhalen.



Na deze stappen is je jaloezie klaar voor gebruik.

### Demontage

Mocht het nodig zijn de jaloezie (tijdelijk) te verwijderen, dan kun je dit doen door de borging van alle montagebeugels volledig te openen. Hiervoor kun je bijvoorbeeld een platte schroevendraaier gebruiken, maar wees voorzichtig dat je niet uitschiet en de bovenbak beschadigt. Zorg dat je de jaloezie eerst volledig optrekt en de bovenbak ondersteunt, terwijl je de montagebeugels een voor een opent. Verwijder de jaloezie vervolgens uit de steunen door eerst de achterkant van de bovenbak te laten zakken en daarna de voorkant naar je toe te halen.

### Onderhoud

De jaloezieën van HxB zijn makkelijk te reinigen.

Onder normale omstandigheden kun je volstaan met het regelmatig afstoffen met een plumeau.

Het is ook mogelijk om met een vochtige doek de lamellen voorzichtig af te nemen

of met een stofzuiger op een lage zuigstand verontreinigingen te verwijderen.

Bij erg vuile lamellen kun je gebruik maken van water met daarin een klein beetje niet-bijtende allesreiniger.

### Belangrijk!

Bovenstaand onderhoudsadvies is met zorg opgesteld.

Niettemin kunnen wij geen verantwoordelijkheid aanvaarden voor de resultaten van de reiniging.

Het aantal montagebeugels dat benodigd is, is afhankelijk van de breedte en oppervlakte van de jaloezie. Zie hieronder een overzicht.

Breedte jaloezie [mm]	Aantal montagebeugels [stuks]	Oppervlakte jaloezie [m <sup>2</sup> ]
0 - 1099	2	0 - 2,99
1100 - 1749	3	3,0 - 3,99
1750 - 2399	4	4,0 - 4,99
2400 en groter	5	5,0 en groter